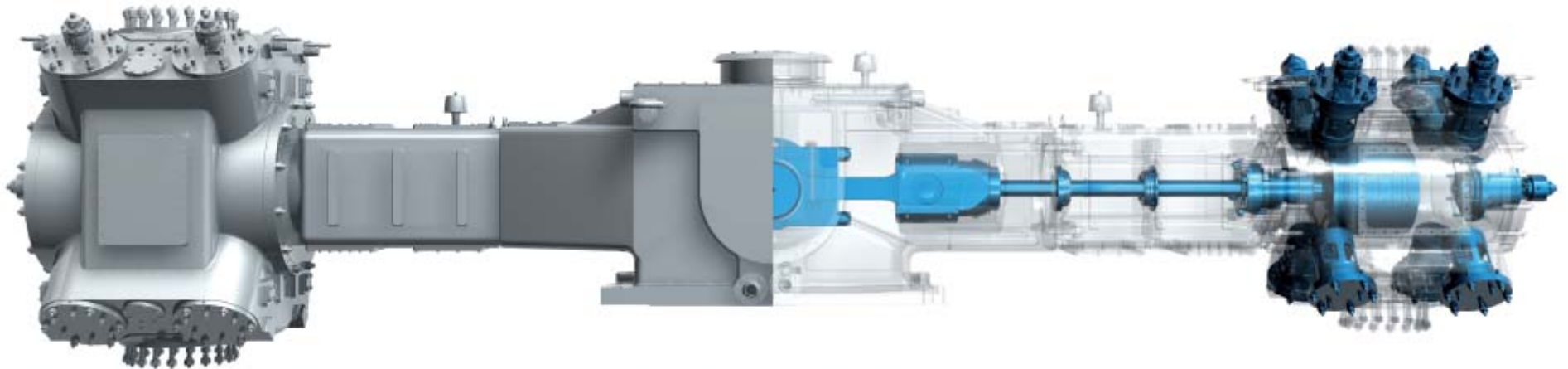


왕복동 컴프레서 배우기 기술 세미나 Road Show for Reciprocating Compressors



- 일 시 : 2009년 3월 2일(대산), 3월 3일(여수), 3월 4일(울산)
- 장 소 : 대산(도비도 휴양단지), 여수(전남대 산학협력관), 울산(울산 테크노파크)



www.prognost.com



www.infaith.kr

고객의 성공을 기반으로 正道를 걸어 가는 설비관리 분야 종합 솔루션 서비스 회사 !

왕복동 컴프레서 로드 쇼에 귀하를 초대 합니다 !

지난 몇 년간 설비관리 분야에 종사하면서 고객의 애로를 귀 담아 듣고 불편하거나 애로가 있는 부분을 반드시 기록하여 가장 합리적이고 효율적인 솔루션 및 서비스를 제공 하고자 꾸준히 열심히 정진하여 가고 있으며, 많은 부분을 나름대로 준비하여 차근차근히 조심스럽게 접근하면서 얼마나 실질적인 도움이 되는지에 대하여 모니터링을 하고 피드백을 통하여 보다 나은 양질의 기술서비스를 하고자 끊임없이 연구하고 자료를 조사하면서 설비관리 분야에 커다란 사명감을 가지고 노력하여 가고 있습니다.

몇 년 전부터 왕복동 컴프레서에 대한 설비관리상의 문제점과 과다하게 소요되는 비용에 대하여 다방면으로 조사를 하고 정유.석유화학 워크샵을 통하여 미력하나마 발표도 하였으나, 적절한 솔루션을 찾지 못하던 중 정유.석유화학 워크샵에 유일하게 해외에서 직접 전시업체로 참가한 독일 Prognost 사를 접하게 되어 면밀히 기술검토를 하고 직접 본사를 방문하여 보유하고 있는 기술적 노하우 등을 확인한 후 이러한 소중한 부분을 하루라도 빨리 설비관리 종사자 분들에게 전하여 드리고자 독일 본사 엔지니어 분과 함께 로드쇼를 기획하고 준비하게 되었습니다.

아마 국내에서 처음으로 왕복동 컴프레서 분야에 대한 로드쇼가 아닌가 생각하며, 다양한 기술사례를 중심으로 국내 대표 정유.석유화학 산업단지인 대산, 여수 및 울산지역을 대상으로 준비하였습니다.

바쁘시더라도 반나절의 시간을 투자 하시어 그 동안 어려움이 많았던 왕복동 컴프레서 및 펌프에 대하여 시원하고 속이 짝 찬 솔루션을 경험하는 기회를 반드시 가져 보시길 바랍니다.

후회 없는 시간이 되리라 본 행사를 준비한 책임자로서 자신 있게 말씀 드리오니, 주저하지 마시고 참가 하시어 왕복동 컴프레서에 대한 모든 궁금하신 사항을 해소 하시길 바랍니다.

주변에 친분 있는 분들에게 알려 드려 많은 분이 참석 하시어 함께 하는 소중한 시간을 만들어 가시길 기대합니다.

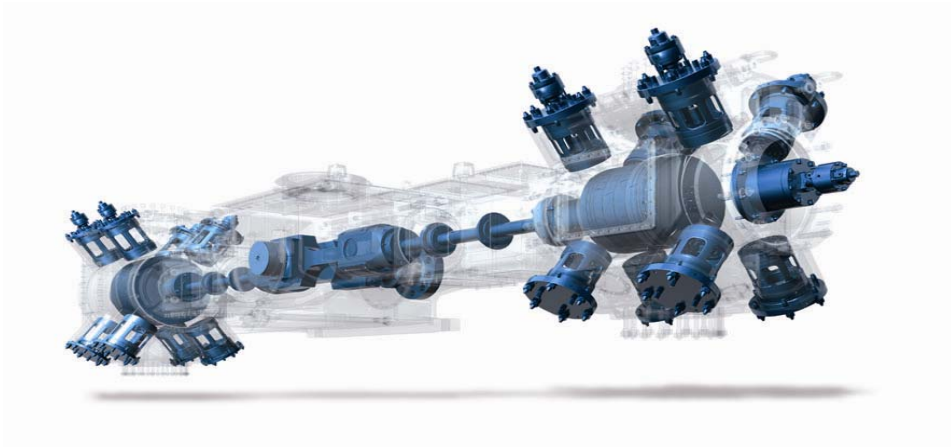


(주)인페이스

대표이사 정 주택 배상

강사 및 진행자 소개

	<p>정 주 택 ❖ (주)인페이스 대표이사 ❖ 설비관리 컨설턴트 ❖ ISO/ASNT 카테고리 II 자격 및 강사 ❖ 대외 강의 및 기계와 윤활 연재</p>		<p>Eike Drewes Managing Director of Prognost (GERMANY)</p>
	<p>이 승 원 ❖ (주)인페이스 기술이사 ❖ 소음/진동 분야 전문가 ❖ ISO/ASNT 카테고리 III 자격 및 강사 ❖ 산업기술협회 진동부분 수석 교수</p>		<p>Daniel Gobel Technical Sales of Prognost (GERMANY)</p>



세부 진행 프로그램 (3월 2일-대산, 3월 3일-여수, 3월 4일-울산)

시 간	세 부 내 용	강사 및 담당자
13:30 ~ 14:00	등록 및 자료 배포	진 행 자
14:00 ~ 14:30	Prognost 회사 소개 및 개요	Daniel Gobel
14:30 ~ 15:00	왕복동 컴프레서 측정 센서 및 측정 위치 (COFFEE BREAK)	Daniel Gobel
15:00 ~ 15:10	휴식 (COFFEE BREAK)	
15:10 ~ 16:00	<ul style="list-style-type: none"> ● 경험 기술 기반의 왕복동 컴프레서 보호,상태 감시 및 효율 모니터링 기술 ● PROGNOST 솔루션 	Eike Drewes
16:00 ~ 16:10	휴식 (COFFEE BREAK)	
16:10 ~ 17:00	실질적인 경험 기반의 결함 사례 <ul style="list-style-type: none"> ● PISTON RINGS /VALVE ● PACKINGS /MOTION ● RIDER RINGS 	Eike Drewes
17:00 ~ 17:10	휴식 (COFFEE BREAK)	
17:10 ~ 18:00	<ul style="list-style-type: none"> ● 투자 대비 회수 계산 방법 및 구체적인 적용 사례 소개 ● IEC 61508 & SIL 성능 안전 및 세계 최초 SIL 인증 왕복동 컴프레서 신제품 소개 	Eike Drewes

발표 내용 및 시간표는 일부 조정이 될 수도 있습니다.

참가비 무료
바인더 교재 및 PROGNOST 기념품 제공

모든 발표 내용은 통역을 하여 드리며,
 발표자료는 편하게 보실 수 있도록
 중요 부분 번역하여 제공.

왕복동 컴프레서 배우기 기술 세미나 참가 신청서

회사명 :

참가비 : 무료 (FREE)

부 서	성명	직 책	전화번호	휴대폰	전자우편

중요 결함 유형별(밸브, 피스톤 링, 팩킹, 공정 결함, 모션, 라이더 링, 파운데이션) 실제 사례 독일 Prognost 전문 엔지니어 방한 사례 설명 (바인더 자료 및 통역 제공)

- 참가신청서를 작성 하시여 팩스(031-726-1376)로 발송 하시거나, 상기 내용을 기록하여 전자우편(stjeong@infaith.kr)으로 신청 가능
- 일정 : 2009년 3월 2일 (대산 : 도비도 휴양단지)
 2009년 3월 3일 (여수 : 전남대학교 여수 캠퍼스 산학협력관)
 2009년 3월 4일 (울산 : 테크노 파크)

[주]인페이스
 경기도 성남시 분당구 금곡동 161 천사의도시 1차673호
 [전화] 031-726-1672 [팩스] 031-726-1376
www.infaith.kr



찾아 오시는 길

대산 (도비도 휴양단지)



1. 수도권에서 찾아오기
 서해안고속도로-45km→ 송악IC-9km→한보철강(부곡공단)-4km→가곡면 삼거리-1km
 → 석문방조제(성구미삼거리)-16km→삼봉리 사거리-5km→ 당진화력 발전소-6km
 →대호방조제(복지센터)
2. 충남권에서 찾아오기
 대전시-28km→ 공주시-55km→예산군-19km→합덕읍-16km→ 당진군(탑동사거리)-15km
 →석문면사거리-10km→당진화력발전소6km→대호방조제(복지센터)

충남 당진군 석문면 난지도리 533번지

여수 (전남대 산학협력관)



전라남도 여수시 둔덕동 산96-1
 산학협력관 세미나실

전남대학교 설비진단 • 설계엔지니어링 기술연구소

울산 (울산 테크노파크)

울산광역시 중구 다운동 421번지
 테크노파크 기술혁신 A동 교육장



References



PROGNOST LDPE Customers



 **Burckhardt Compression** recommends PROGNOST-NT for its compressors

